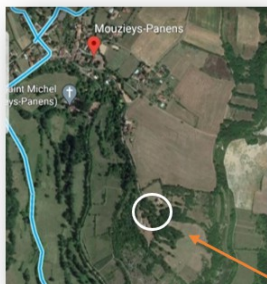


## STAGE KERTERRE – 3 SEMAINES - Chez Mamé

Pour L'association Le chêne et La Lune (Tarn 81)



Salut la Terre, ici Mamé ! j'ai laissé il y a quelques années mon association de danse/handicap à Toulouse pour venir me ressourcer dans le Tarn avec le père de mes 2 et maintenant 3 enfants.



Avec comme rêve silencieux de créer un lieu qui offred (dans un monde si tumultueux) un peu de douceurs de vivre et où le temps s'arrête et se reflète à notre propre nature comme une évidence de l'existence. Un espace hors du temps pour se reconnecter à soi au travers de l'autre, la nature et le vivant. Juste le temps de penser, lire, créer, flaner, écrire, chanter, rêver, bâtir, semer et danser !



C'est avec mon amie de toujours et sa tribu, que nous avons trouvé ce petit coin de sérénité, une forêt enchantée au fin fond d'un petit village Mouziéys-panens qui surplombe la cité médiévale Cordes sur Ciel rivale de la Cathédrale d'Albi (30 min.) et de la ville rose (1h30). Deux hectares de chênes qui sépare de lumineux levers de lune et de fantastiques couchers de soleil à l'horizon pure et apaisant !



Avec notre association Le chêne et La Lune, nous avons déjà accueilli des campeurs (tentes et camping-car), des colonies de vacances, des stages de danse, de capoeira, organiser et célébrer les fêtes des saisons pendant 2 ans (concert, spectacle, animation). De plus la région offre une saison estivale florissante de propositions culturelles et touristiques (marchés, visites médiévales, kanoé-kayak, escalade, festivals, épicerie Bio, Brasserie locale...)

C'est pourquoi nous sommes ravies d'accueillir un stage Kerterre de 3 semaines afin de contribuer à faire de plus en plus parler ce rêve silencieux. Un camping bonifiant pour accueillir des touristes, des artistes, des idéalistes, des gens fatigués ou motivés, des petits et grands enfants, bref des êtres vivants en chemin vers le vivant !

